

応募締切

令和4年1月13日(木)

歯

日本海に浮かぶ離島 隠岐西ノ島町で

科診療所を開業してみませんか

西ノ島町が所有する診療所施設（歯科）で開業していただける方（指定管理者）を募集しています。

指定管理期間：令和4年4月1日～



西ノ島町の歯科診療所って？

西ノ島町は本土から約65km離れた1島1町で形成された離島で、歯科診療所は島内に1箇所のみです。

事業所、学校、住民の健診など地域との関わりが多く、「治療」だけでなく「予防」にも力を入れている地域密着型の歯科診療所となっています。

海や山に囲まれた自然豊かな島で、「理想とする暮らしや生き甲斐」を発見してみませんか。

夫婦での開業も大歓迎です！



【西ノ島町の概要】 令和3年10月31日現在

人口：2,689人（65歳以上人口：1,287人）

特別養護老人ホーム和光苑：50床

養護老人ホームみゆき荘：50床

隠岐島前病院：44床（一般病床20床・療養型病床群24床）



募集要項

【診療科目】 一般歯科

【職種・人数】 歯科医師（1～2名/常勤）

check!!
夫婦で開業大歓迎

【指定管理期間】 令和4年4月1日～令和9年3月31日 **更新可**

【診療時間・休日（現況）】

	月	火	水	木	金	土
9:00～12:00	○	○	○	○	○	○
14:00～18:00	○	○	○	往診	○	

※休日：日曜・祝日・土曜（午後）



現在の歯科診療所の状況

診療状況	年	2019年	2020年	2021年 (1～9月)
	月平均患者数 (実日数)		280人	224人
職員体制	歯科医師1名、歯科衛生士1名、助手・受付1名			
校医関係 (歯科健診)	学校等	人数	回数	受託料 (年)
	西ノ島小学校	108人	年1回	90,000円
	西ノ島中学校	52人	年1回	40,000円
	シオン保育園	32人	年2回 (フッ素塗布含む)	50,000円
	みた保育園	50人	年2回 (フッ素塗布含む)	80,000円
乳幼児健診	回数	対象		受託料 (回)
	年6回 (15～20人/回)	6～8ヶ月児、1歳児 1歳6ヶ月児、3歳児		19,440円

歯科診療所の運営による収入（診療報酬、健診受託料等）はすべて指定管理者の収入となります。その収入から、従業員の給与、光熱水費、消耗品等の経費を差し引いたものが、実際のご自身の収入となります。



訪問診療用車両
(平成31年2月購入)



歯科診療所の施設の概要および費用負担区分

check!!

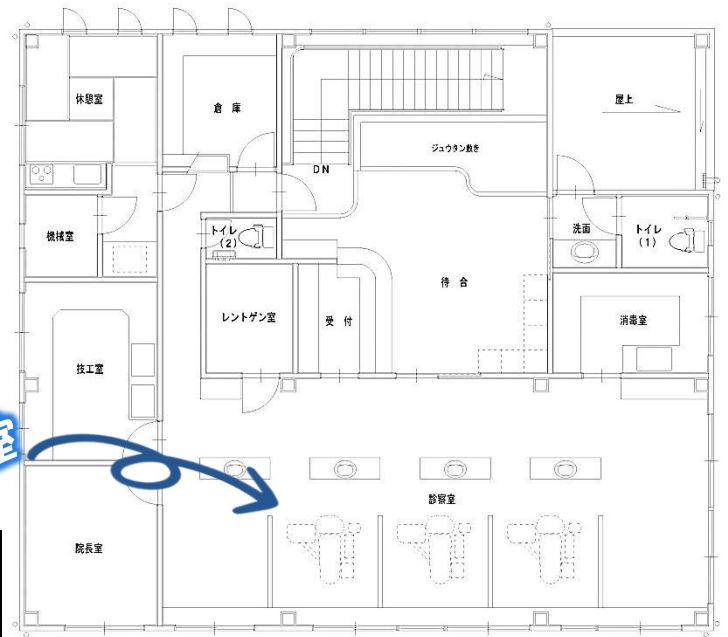
施設・医療機器等 無償使用可

※設置してほしい医療機器がありましたらご相談ください。



鉄筋洋瓦
2階建の2階部分 (174.95㎡)
(平成10年1月完成)

オーシャンビューの診察室



【費用負担区分】

項目	西ノ島町	指定管理者
施設の修繕等	30,000円以上	○
	30,000円未満	○
備品(医療機器等)の更新	20万円以上かつ耐用年数5年以上	○
	上記以外(※)	○
備品(医療機器等)の修繕	20万円以上かつ耐用年数5年以上の備品で取得費の30%以上	○
	上記以外(※)	○
訪問診療用車両の維持管理費	車検に要する費用(車検時の修繕費自賠責保険、自動車税、重量税等)	○
	上記以外(※)(任意保険料、消耗品費、燃料費、修繕費等)	○
消防設備関係	○	

※高額となる場合は協議



歯科医師住宅あります!

診療所から徒歩3分(約220m)のところに、歯科医師住宅があります。住宅からの徒歩圏内には、商店や飲食店、銀行や郵便局などの金融機関もあります。



木造2階建
(平成2年11月完成)

家賃: 37,000円/月
間取: 4DK



見学にお越しください!

旅費助成あり

開業をご検討されている医師とそのご家族の方で、診療所や西ノ島町の視察・体験を希望される方には、交通費・宿泊費の助成があります。助成額については、下記までお問い合わせください。

また、見学にお越しになる場合は、ご都合に合わせたプランも提案いたしますので、ご相談ください。

のんびり、ゆったり、船旅を楽しみながらお越しください!



西ノ島町役場 健康福祉課

〒684-0303 島根県隠岐郡西ノ島町美田 600番地 4

E-mail: kenko-hukushi@town.nishinoshima.shimane.jp

募集の詳細はこちら → <http://www.town.nishinoshima.shimane.jp/news/1139>



TEL: 08514-6-0104

FAX: 08514-6-0683